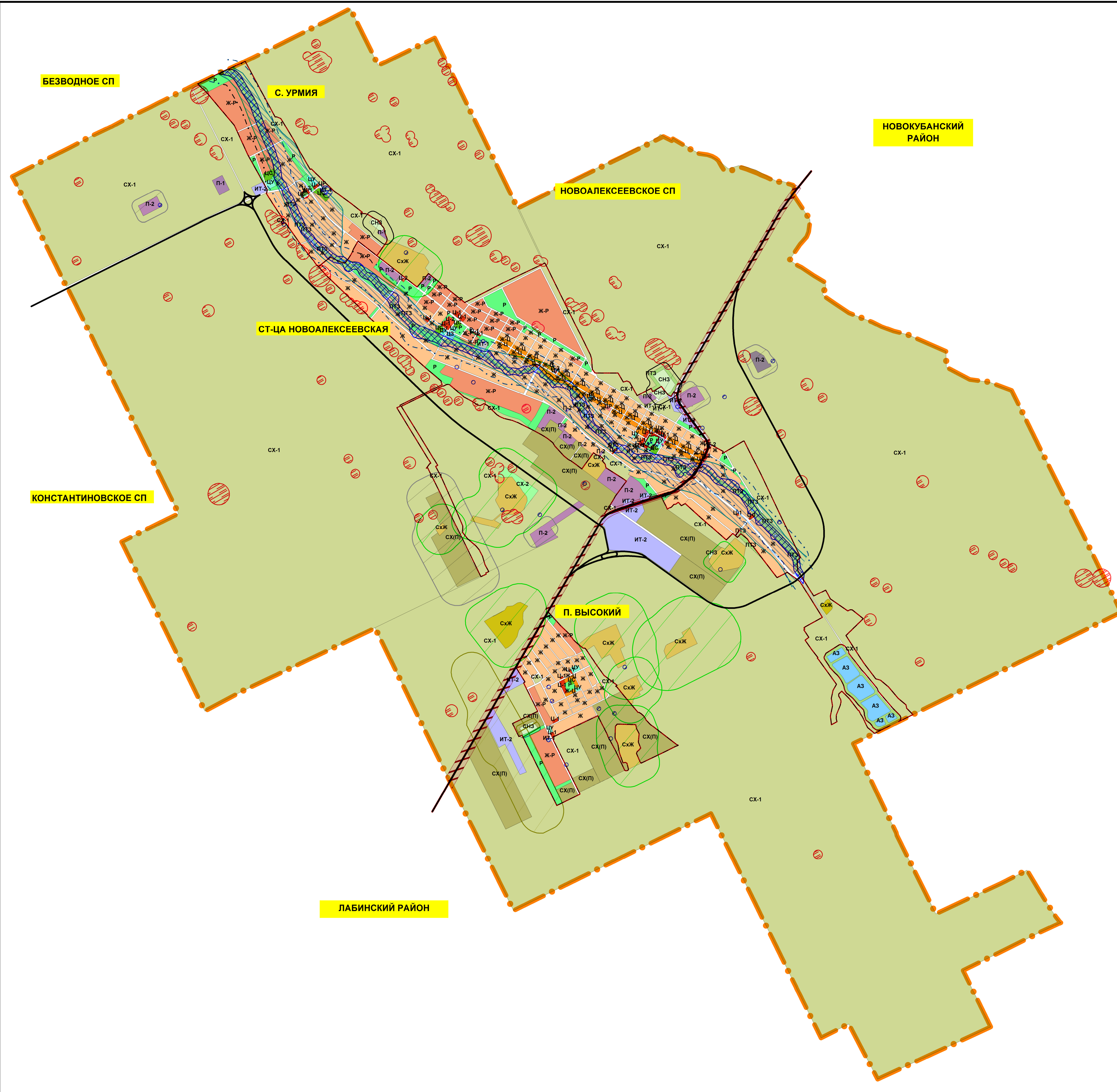


ПРАВИЛА ЗЕМЛЕПОЛЬЗОВАНИЯ И ЗАСТРОЙКИ НОВОАЛЕКСЕЕВСКОГО СЕЛЬСКОГО ПОСЕЛЕНИЯ
КАРТА ГРАДОСТРОИТЕЛЬНОГО ЗОНИРОВАНИЯ ТЕРРИТОРИИ НОВОАЛЕКСЕЕВСКОГО СЕЛЬСКОГО ПОСЕЛЕНИЯ
М 1:25 000



- УСЛОВНЫЕ ОБОЗНАЧЕНИЯ**
- ГРАНИЦЫ**
- Граница сельского поселения
 - Граница населенного пункта
- ТЕРРИТОРИАЛЬНЫЕ ГРАДОСТРОИТЕЛЬНЫЕ ЗОНЫ**
- Ж - Зона индивидуальной усадебной жилой застройки
 - Ж-Ц - Зона жилой застройки с приоритетным размещением обслуживающих, деловых и торговых объектов
 - Ж-Р - Резервная зона с приоритетным размещением жилой застройки
 - Ц-1 - Зона обслуживания и деловой активности
 - Ц-2 - Зона открытых рынков, выставочных комплексов и оптовой торговли
 - ЦУ - Зона высших, средних учебных заведений, детских дошкольных учреждений
 - ЦЗ - Зона учреждений здравоохранения
 - ЦС - Зона спортивных и спортивно-зрелищных сооружений
 - ЦР - Зона объектов религиозного назначения
 - П-1 - Зона предприятий, производств и объектов III класса опасности
 - П-2 - Зона предприятий, производств и объектов V класса опасности
 - ИТ-1 - Зона объектов инженерной инфраструктуры
 - ИТ-2 - Зона объектов транспортной инфраструктуры
 - СХ-1 - Зона сельскохозяйственных угодий
 - СХ-2 - Зона сельскохозяйственного производства
 - СХЖ - Зона сельскохозяйственного использования животноводства
 - СХ(П) - Зона сельскохозяйственного использования, зарезервированная под размещение промышленных объектов
 - Р - Зона рекреационного назначения
 - ПТЗ - Зона природных территорий
 - АЗ - Зона акваторий
 - СНЗ - Зона ритуального назначения
- ЗОНЫ С ОСОБЫМИ УСЛОВИЯМИ ИСПОЛЬЗОВАНИЯ**
- СЗЗ объектов производственной инфраструктуры
 - СЗЗ объектов транспортной инфраструктуры
 - СЗЗ объектов инженерной инфраструктуры
 - СЗЗ объектов сельскохозяйственной инфраструктуры
 - СЗЗ объектов специального назначения
 - Охранная зона памятников археологии
 - Охранная зона памятников истории
 - Охранная зона памятников монументального искусства
 - Охранная зона источников водоснабжения
 - Прибрежная защитная полоса реки Синоха
 - Граница водоохранной зоны реки Синоха
 - Граница зоны затопления паводком 1% обеспеченности
 - Придорожная полоса автомобильной дороги

Заказчик: Администрация Новокубанского сельского поселения					
Краснодарский край, Курганский район, Новокубанское сельское поселение					
Изм.	Соп.уч.	Лист	№	Подп.	Дата
					2017
Директор Ковалев				Правила землепользования и застройки Новокубанского сельского поселения	
				Стадия	Лист
				ПЗЗ	1
				ООО "Аркада" 2017 год	